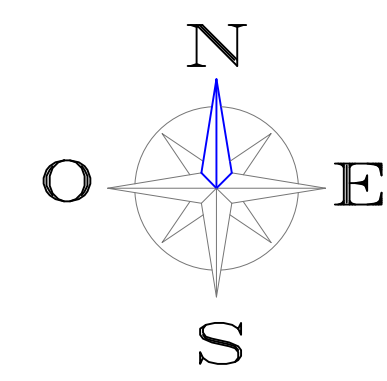


- LIMITE ZONA OMOGENEE
- LIMITE DI RISPETTO CIMITERALE
- LIMITE DI RISPETTO DEPURATORE
- LIMITE ZONA G
- Zona Omogenea A1 - Centro Storico
- Zona Omogenea A2 - Ambiti di Tutela Specifica
- Zona Omogenea B1 - Completamento Edificata
- Zona Omogenea B2 - Di completamento
- Zona Omogenea Bt - Completamento turistica
- Zona Omogenea Btr - Turistica di Recupero
- Zona Omogenea C1 - Di espansione
- Zona Omogenea C2 - Di espansione
- Zona Omogenea C1 - Di espansione Turistica
- Zona per Piani di Zona "107" - Comparti 1a-1b-2
- Zona Omogenea D1 - Industriale
- Zona Omogenea D2 - Artigianale
- Zona Omogenea D3 - Caratteristiche Sociali
- Zona Omogenea D4 - Terziario e Direzionale
- Zona Omogenea E - Agricola
- Zona Omogenea F - Altezze di interesse generale
- Zona Omogenea Fst - Altezze di interesse generale - Servizi al Turismo
- Zone Boscate
- Zona G
- Area cimiteriale
- Zona Interesse Archeologico
- Aree Dunalì
- Pista Ciclabile



- INVARIANTI AFFERENTI LA STRUTTURA ECOSISTEMICA E AMBIENTALE (PPTR)**
- B.P. - BOSCHI
 - U.C.P. - PASCOUSI NATURALI
 - U.C.P. - FORMAZIONI ARBUSTIVE
 - U.C.P. - AREE DI RISPETTO DEI BOSCHI

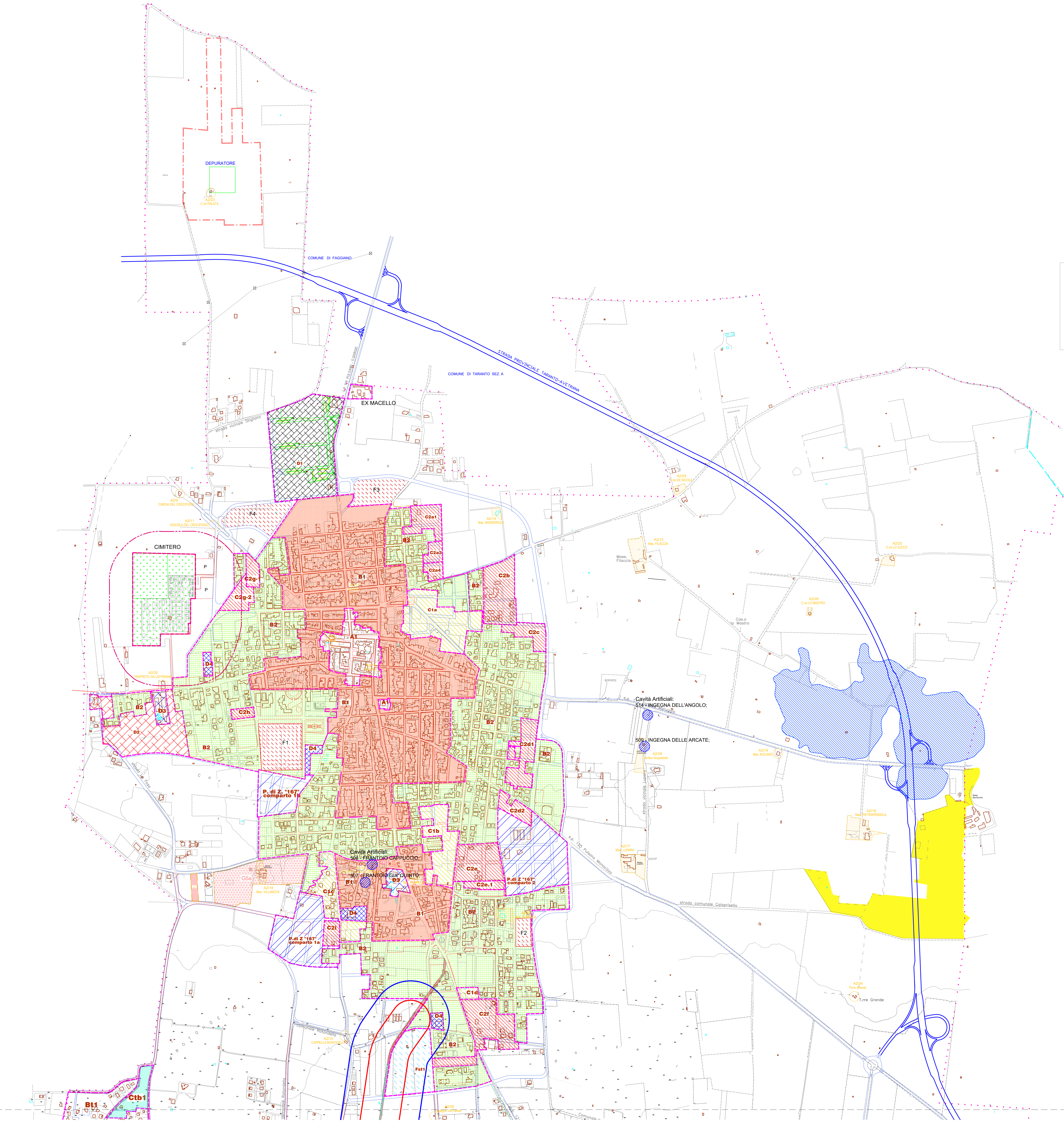
- CARTA GEOMORFOLOGICA**
- Cavità Naturali:**
 1438 - GROTTA MARINA GRAN CAOS;
 1439 - GROTTA DEL FICCHIO;
 1440 - GROTTA INESTATA;
 1441 - VORA DI MONTEDARENA.
- Cavità Artificiali:**
 506 - FRANTONIO CAPRUCCIO;
 507 - FRANTONIO GIÀ QUINTO;
 509 - INGEGNA DELLE ARCATI;
 514 - INGEGNA DELL'ANGOLO;
 522 - TOMBA E GROTTICELLA CASTELLUCCIA.

- Rippe di Erosione
- CAVA DISMESSA
- AREE A PERICOLOSITA' DI FRANA
- AREE ENDOREICHE
- P.A.I. Art. 6 delle N.T.A.
- P.A.I. Art. 10 delle N.T.A.

La realizzazione di tutti gli interventi ricadenti nelle aree "Alveo fluviale e modellamento attivo e aree governati" e "Fascio di pertinenza fluviale" è subordinata alle prescrizioni dettate dagli artt. 6 e 10 delle Norme di Attuazione del P.A.I. - Assetto Idraulico, approvato con delibera n. 39 del 30/11/2005, che prevedono in particolare la redazione di un studio di compatibilità idrologica ed idraulica esteso sull'intera area idrografica e sull'intero bacino idrografico, di iniziativa pubblica o privata e finalizzato, su proposta dell'Amministrazione Comunale, ad un procedimento di variante al P.A.I.

- PIANO DI ASSETTO IDRAULICO**
- CORSI D'ACQUA
 - Pericolosità Idraulica - Alta
 - Pericolosità Idraulica - Media
 - Pericolosità Idraulica - Bassa
 - Area Endoreiche
 - P.A.I. Art. 6 delle N.T.A.
 - P.A.I. Art. 10 delle N.T.A.

La realizzazione di tutti gli interventi ricadenti nelle aree "Alveo fluviale e modellamento attivo e aree governati" e "Fascio di pertinenza fluviale" è subordinata alle prescrizioni dettate dagli artt. 6 e 10 delle Norme di Attuazione del P.A.I. - Assetto Idraulico, approvato con delibera n. 39 del 30/11/2005, che prevedono in particolare la redazione di un studio di compatibilità idrologica ed idraulica esteso sull'intera area idrografica e sull'intero bacino idrografico, di iniziativa pubblica o privata e finalizzato, su proposta dell'Amministrazione Comunale, ad un procedimento di variante al P.A.I.





COMUNE DI PULSANO
Provincia di Taranto
Piano Urbanistico Generale
 (Legge Regionale n° 20 del 27.Luglio.2001)

Settembre 2023	
24	PREVISIONI DEL P.U.G. Strutturale Centro Urbano
1/5.000	

Doti. Arch. Giovanni Narracci
 Doti. Arch. Pietro Affert
 Doti. Arch. Luigi De Marco
 Doti. Ingg. Gaetano De Pascalis
 Doti. Arch. Pasquale Torsini

RESPONSABILE DEL PROCEDIMENTO
 Geom. Pasquale D'Amato

Dipartimento Grafica
 Geom. Carlo Narracci

Collaboratrice
 Geom. Alessandra Prestici